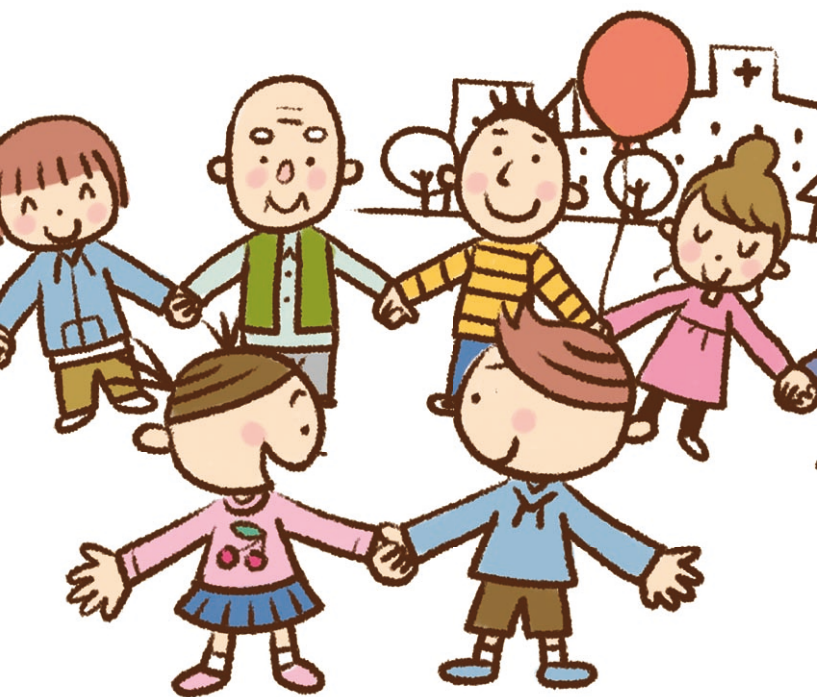


# 手をつなぎ"あ"って。

みんなが手をつないだら  
からだも心も元気になるよ。  
あなたの健康はみんなの願い。  
医療生協は応援します。



やましろ健康医療生活協同組合  
〒 611-0033 宇治市大久保町山ノ内 19-1  
TEL.0774-46-5151 FAX.0774-46-5201  
URL <http://ha2.seikyoku.ne.jp/home/yamashiro/>



# みんなで作る、みんなの健康。



## ♡ 暮らしの中での健康づくり

### ● たのしい班会

3人以上が集まって楽しい班会。健康づくりや余暇の過ごし方など自分たちで計画し楽しみましょう。



### ● サークル紹介

#### ● 野山を歩こう会

自然に親しみ心身の健康をめざし、近郊の野山を、毎月多くの仲間と楽しく歩いています。夏山登山もおこなっています。



#### ● 茶(さ)ろんこあみ

月に1度、食事をしたり健康について学んだり、話したり、有意義なひと時を過ごしています。



#### ● 歌声喫茶サークル

『ごいっしょに唄いませんか』、懐メロ、唱歌、童謡、民謡 etc みんなで唄うとけっこう楽しいですよ。



#### ● 手づくり教室

手づくり小物とフラワーアレンジメント教室。毎回好評。



#### ● 園芸サークル

今年も八朔の花が美しく咲き、ディケアの方々と季節の花々を植えて楽しんでます。



#### ● 絵手紙教室

上手に描こうと思わないで楽しく描き、水彩画も良い、そんなサークルです。



### ● レクリエーション

一泊バスツアーを実施。毎年行き先は組合員の希望で。バスの中も和気あいのツアーです。



### ● やましろ健康まつり

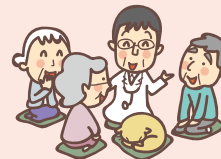
毎年、1000人をこす人々で賑わいます。模擬店、健康チェック、パネル展示のほか、舞台では歌にコンサート、大パザーに抽選会もあります。



## ♡ 健康の願い、家庭から地域へ

### ● 健康相談

血圧・骨密度・体脂肪測定や歯周病チェック、また医療・介護の相談を看護師さん、衛生士さんやヘルパーさん、先生を囲んで気軽に開きましょう。



### ● 私の健康づくり

「体にいいことしたい、でも三日坊主」。そんな組合員を医療生協がしっかりサポート。ウォーキング、ジョギング、ダイエット、禁煙・禁酒。自分で決めた目標に向かってスタート。



### ● 子ども歯みがき教室

夏休みに行っています。正しい歯みがきの方法をお父さん、お母さん、そしてお友達におしえてあげましょう



## ♡ 社会保障の充実を!!

年齢で差別する医療制度の廃止を求め、医療・介護・社会保障を守る取り組みとして、宣伝や署名活動、自治体への交渉などを行っています。健康、福祉充実の立場から共同して取り組んでいます。

### ● 平和な日本へ

原水禁世界大会への代表派遣や報告集会を行っています。平和行進への参加や戦跡調査等、平和を守る取り組みを行っています。



## あなたも 医療生協の 組合員に



# みんなで参加、

# みんなで納得。



## ♡ いのちによりそう。

「患者の権利章典」をもっています

医療生協では「患者の権利章典」をかかげています。身体の情報や治療方針、薬や検査など、納得しあえるところまで説明します。どのように病気と向き合うか患者自身が決める、それが基本です。

## ♡ 健康は予防が大事。

医療生協の医療機関がバックアップ

健康チェックで気になることを見つけたら、医療生協の診療所と日常的に相談することができます。「予防して学ぶ、学んで予防する。それを医療機関がフォローする」。医療生協ならではの健康づくりです。

定期的に医療生協ニュースをお届けし、情報を提供します。

みんなで参加、みんなで納得。医療生協の魅力です。いきいきと地域まるごと健康づくりをすすめています。



みんなが運営に参加することで、確かでだれもが納得する医療や保健を実現したい。

家族みんなの健康を、そんな願いが、いま、やましろ健康医療生活協同組合に。あなたも、「医療生協」に参加しませんか。



## ♡ 組合員になるには？

- 組合員になれる人は、宇治市・城陽市・久御山町・八幡市・京田辺市・木津川市・綴喜郡・相楽郡および京都市に居住もしくは勤務している人。
- 出資金は、一口5,000円。一口以上の出資が必要です。
- 組合員の家族も、施設・事業を利用できます。

## ♡ 出資金とは？

- 「出資金」は寄付や募金ではありません。医療生協の事業活動の元手、エネルギーとなるのが「出資金」です。
- 出資金は転居その他で医療生協を脱退される場合は全額お返しするものです。ただし、医療生協の場合は行政の指導で配当はつきません。

## ♡ 3人よれば「班」

- ご近所やお友だち、3人以上集まれば「班」をつくることができます。
- 「班会」では、日常的に健康チェック（血圧、骨密度、体脂肪、歯周病など）をすすめ、健康管理に役立てています。
- 班では、より健康な暮らしづくりや保健活動のために、スライドやビデオで学習するなどしています。テーマによっては、医師や看護師はじめ、医療スタッフも参加します。
- 3人集まって「医療生協を知る会」を開いて下さい。



# 心のかよった、安心の医療めざして。



医療生協の診療所は  
いつでも安心してかかれます。

MAP:A

## あさくら診療所

〒611-0033 宇治市大久保町山ノ内 19-1  
TEL.0774-46-5151 FAX.0774-46-5207

診療科目：内科・リハビリテーション科・放射線科・  
神経内科・居宅療養管理指定事業所・  
通所リハビリ・訪問看護

往診／慢性疾患予防／予防接種／健康診断／  
保健予防／医療・介護相談

### ●診察表

	月	火	水	木	金	土
9:00～12:00	○	○	○	○	○	○
14:00～16:00	○	○	○		○	
17:00～20:00	○	○	○		○	



一生自分の歯で  
かめるよこびを

MAP:B

## あさくら診療所歯科

〒611-0033 宇治市大久保町山ノ内 19-1  
TEL.0774-41-3335 FAX.0774-41-3100

診療科目：歯科・小児歯科・矯正歯科  
歯周病管理／往診／インプラント／歯科健診／  
ホワイトニング／レーザー治療／歯の健康相談

### ●診察表

	月	火	水	木	金	土
9:00～12:00	○	○	○	○	○	○
14:00～16:00	○	○	○		○	
17:30～20:00	○	○	○		○	



住みなれたまちで安心して  
生活ができるようにサポートします。

MAP:C

ヘルパーステーション

## さぽーと ゆう・ゆう・ゆう

〒610-0121 城陽市寺田深谷 35  
TEL.0774-54-5055 FAX.0774-54-5062

訪問介護指定事業所

排泄介助／食事介助／清拭・入浴介助／更衣介助／  
体位変換／移動／移乗介助／服薬介助／生活  
援助（買物・掃除・調理等）、保健福祉サービ  
スの紹介・利用援助



応援します。  
あなたらしい生き方。

MAP:D

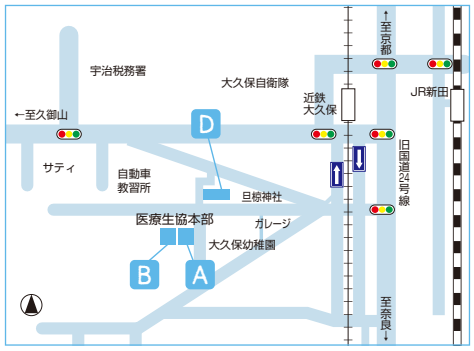
## ケアステーション あさくら

〒611-0033 宇治市大久保町北ノ山 104  
サンビーム大久保 105  
TEL.0774-48-3222 FAX.0774-48-3223

居宅介護支援  
療養生活上の相談、  
援助、介護に関す  
る相談／保健・福  
祉サービスの紹介・  
利用の援助



## ♡ MAP



## やましろ健康医療生活協同組合加入申込書

- ・やましろ健康医療生活協同組合の定款を認め出資金をそえて加入を申し込みます。
- ・加入申込書に記入した情報は下記にある個人情報の取り扱いに同意します。

年 月 日 やましろ健康医療生活協同組合 理事長 様

フリガナ	電話
氏名	
住所 〒	小学校区

### ●太線枠内をご記入ください。

加入申込書にご記入頂いた情報は、①組合員名簿や出資金の管理、②医療生協が行う医療・介護・保健サービスの提供に関わる各種のご連絡、③医療生協の運営や活動に関する情報の提供に利用させていただきます。この件につき同意しがたい場合にはお申し出ください。

### 家族欄

	氏名	生年月日	性別
1	フリガナ 本人	年 月 日	男・女
2	フリガナ	年 月 日	男・女
3	フリガナ	年 月 日	男・女
4	フリガナ	年 月 日	男・女
5	フリガナ	年 月 日	男・女
6	フリガナ	年 月 日	男・女



### 出資金預かり書

様 金 円

上記の金額を、やましろ健康医療生活協同組合の出資金として預かりました。後日、組合員証を発行します。

年 月 日

やましろ健康医療生活協同組合 取扱者

